

# Enquête Maraîchers Bio Occitanie

## 1ers résultats



# Résultats généraux

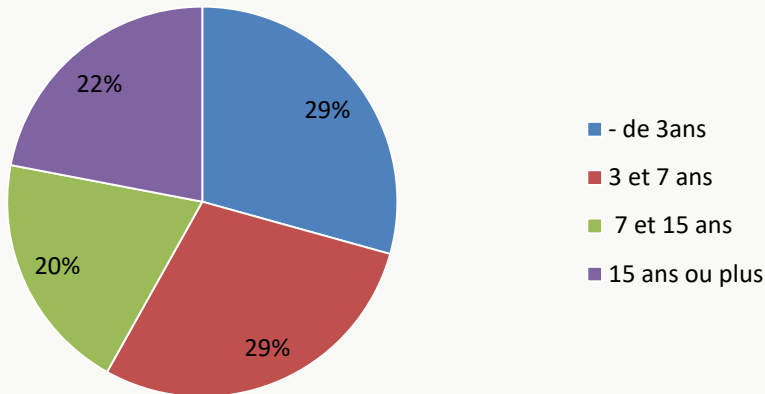
- Période de récolte : 3 septembre – 4 novembre
- 191 réponses ( 16 % des maraîchers bio Occitanie) :
- Par département :

Ariège (09)	28
Aude (11)	5
Aveyron	12
Gard (30)	9
Haute-Garonne (31)	18
Gers (32)	8
Hérault (34)	19
Lot (46)	15
Lozère (48)	2
Hautes Pyrénées (65)	5
Pyrénées orientales (66)	30
Tarn (81)	20
Tarn et Garonne (82)	20
<b>Total</b>	<b>191</b>

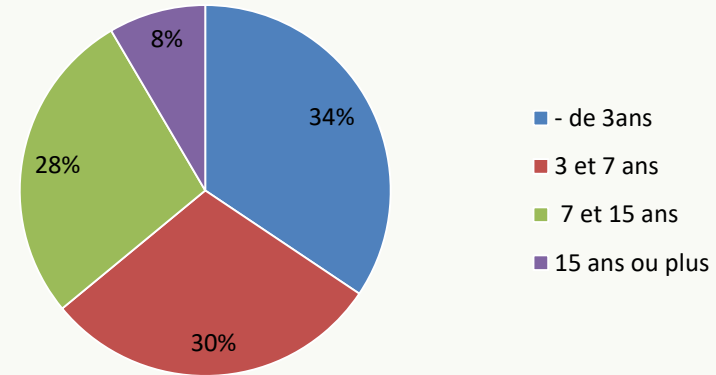


# Informations générales

Ancienneté (année installation)



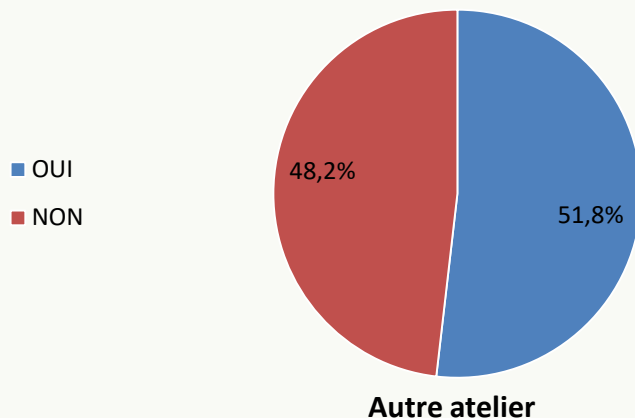
Ancienneté engagement Bio



La majorité des installés depuis plus de 15 ans se sont convertis au Bio après installation, alors que pour les plus récemment installés se sont installés directement en Bio



# Informations générales



- Nbr UTH exploitant moyen : **1,8**
- Nbr UTH saisonnier moyen\* : **2,1**
- Nbr UTH bénévole moyen\* : **1,1**

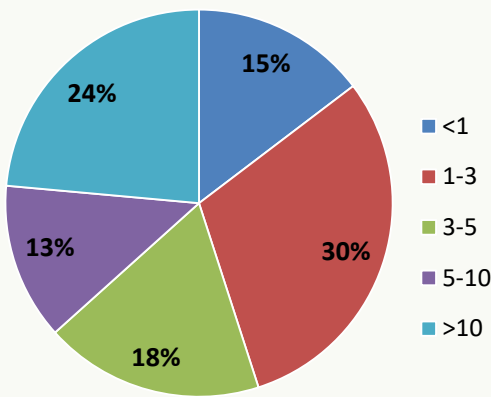
\* : calculé à partir pour ceux qui possèdent de la main d'œuvre saisonnière et bénévole

- Age moyen : **43 ans** (50 ans en moyenne en France 2010)
- Niveau de mécanisation moyen (sur 4) : **2,4**
- CA moyen légumes : **52 683 €**
- % CA leg / CA total pour ceux ayant un autre atelier : **63 %**



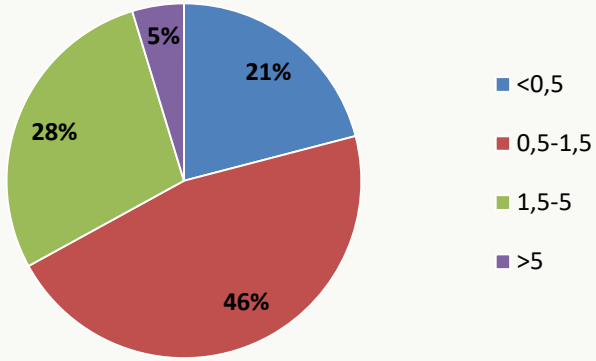
# Surfaces

Répartition SAU totale



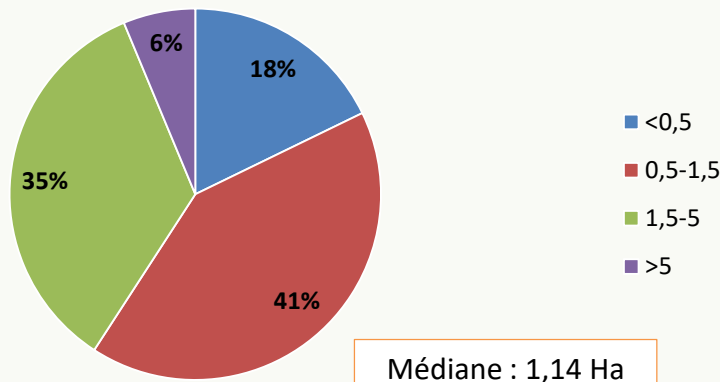
Médiane : 3,8 Ha

Répartition SAU leg plein champs (Ha)



Médiane : 1 Ha

Répartition SAU légumes totale (plein champ +tunnel)

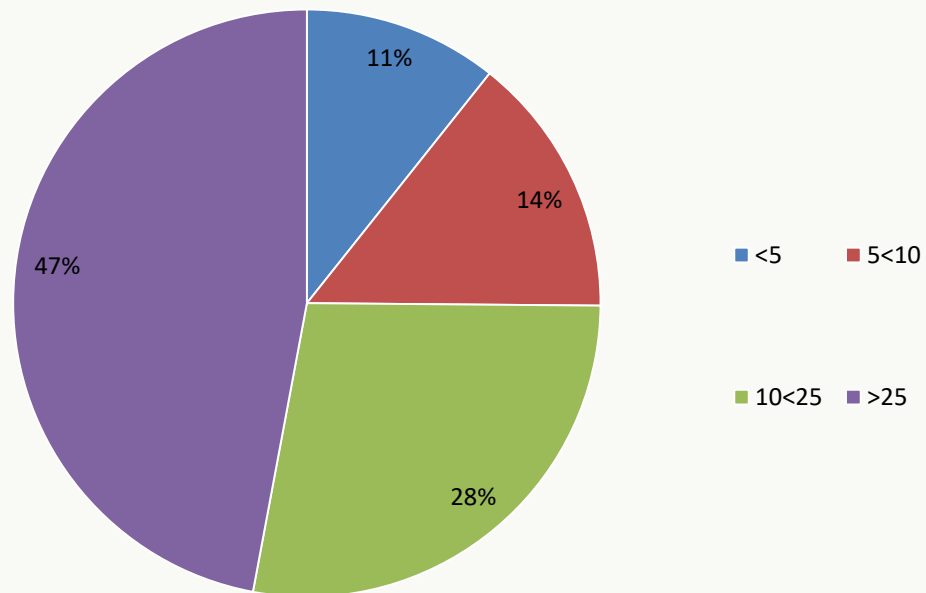


Médiane : 1,14 Ha



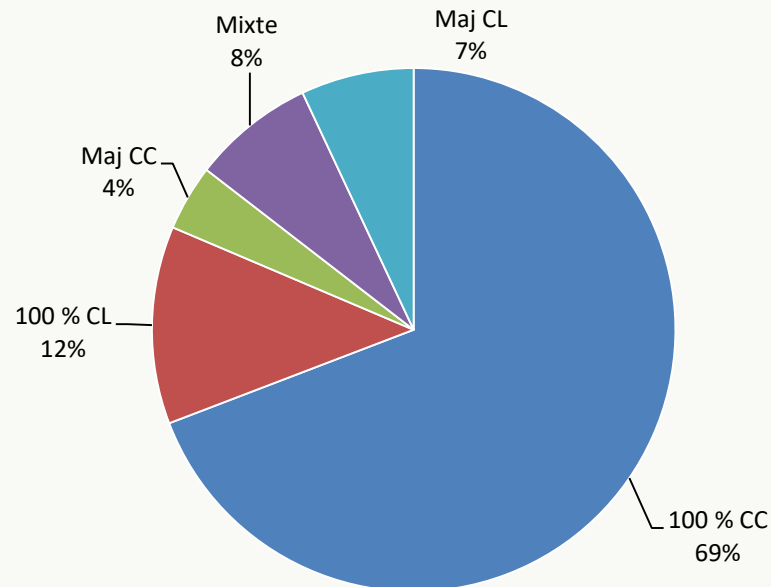
# Productions

Nombre de légumes produits sur la ferme



# Circuits de commercialisation

Répartition des classes de circuits

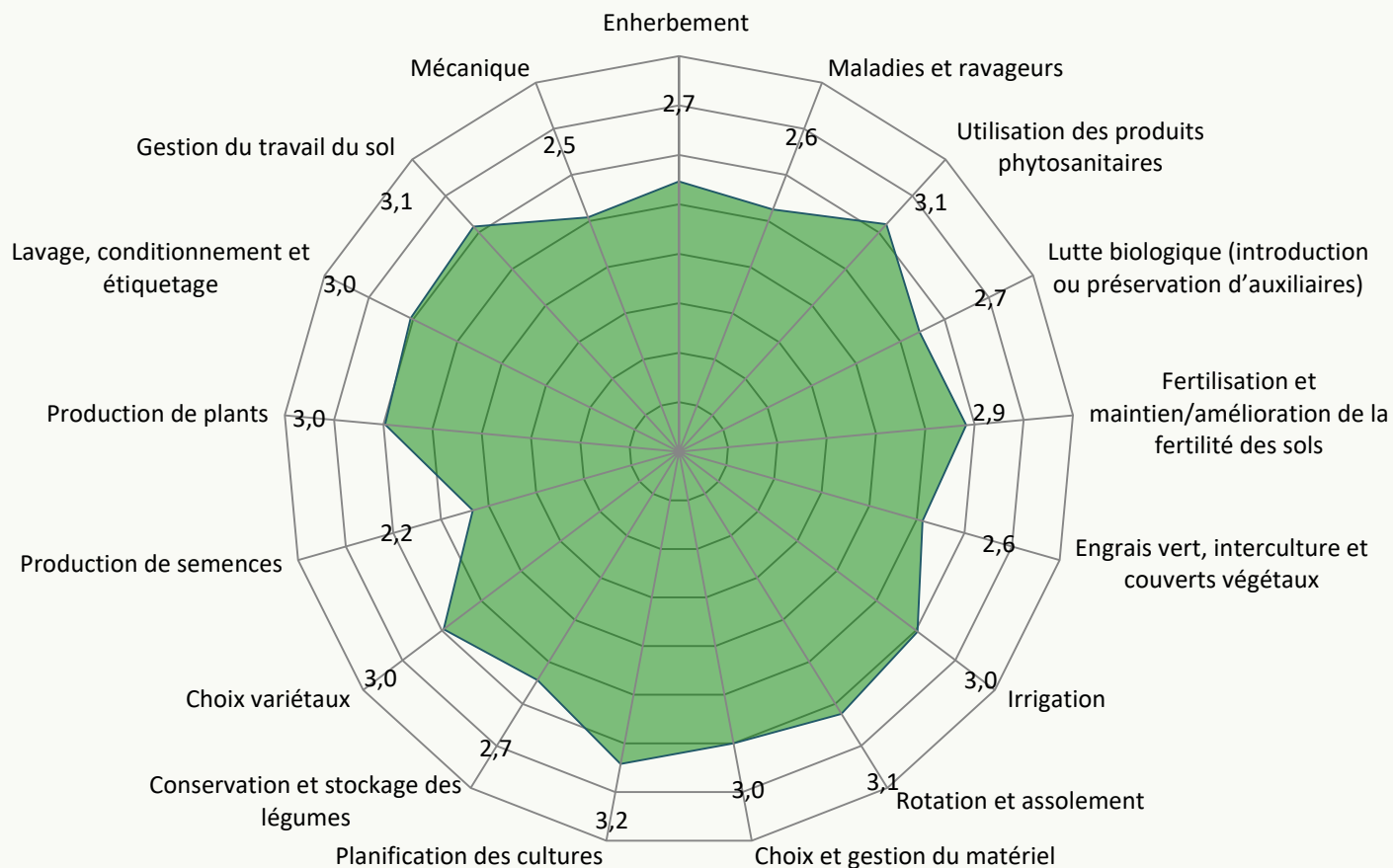


100 % CC : Circuit Court uniquement
100 % CL : Circuit Long uniquement
Maj CC : Minorité de CL (1 – 2 productions, 0-10%)
Mixte : Deux type circuits utilisés : 20-60 % CL , plusieurs productions
Maj CL : Majorité de CL (70 - 90%)

**Légende générale Circuits types**



## Maîtrise technique (total)

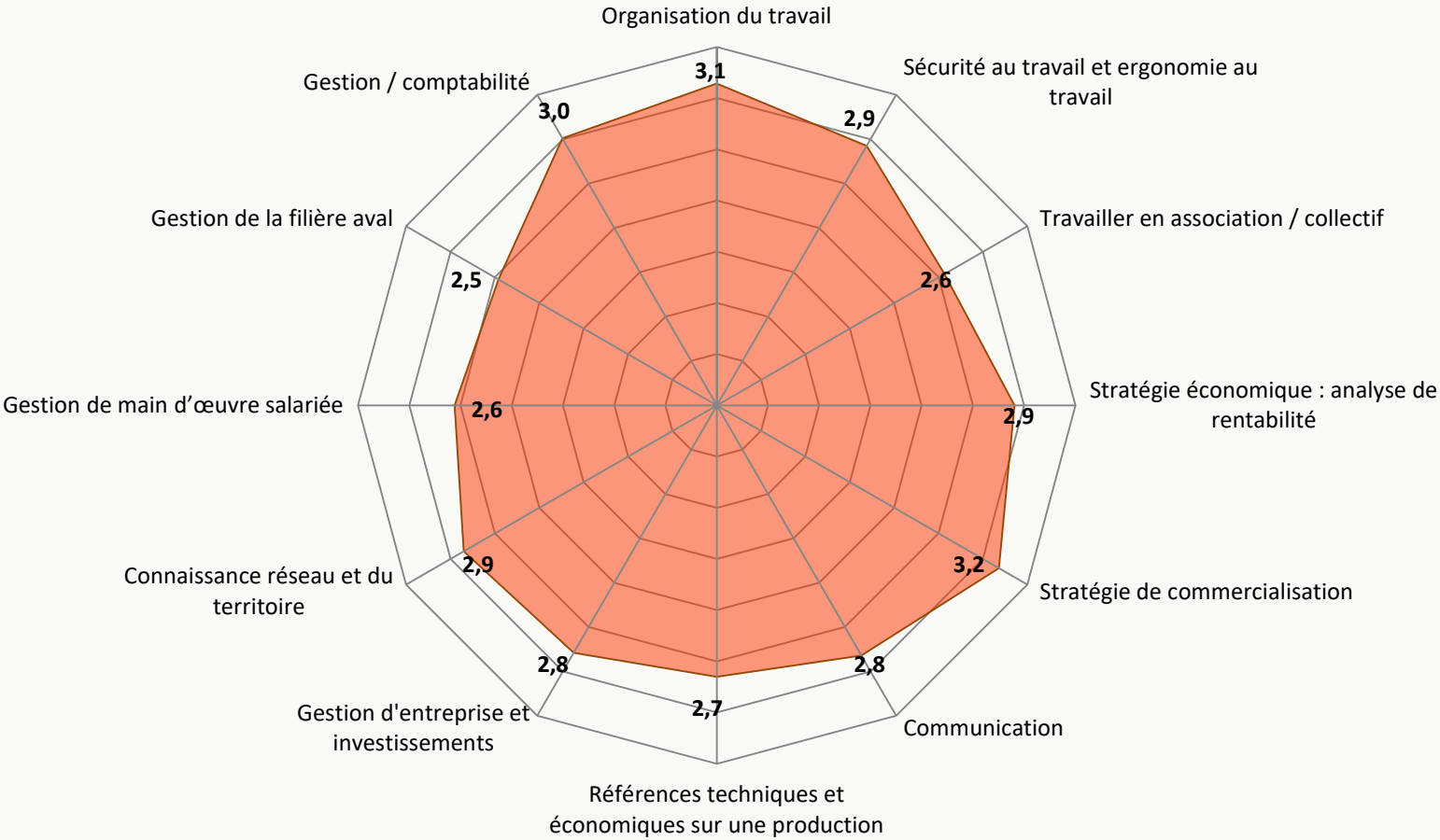


Moyenne des notations de 0 à 4, ne prend pas en compte les maraichers ayant répondu « non concerné » à la question



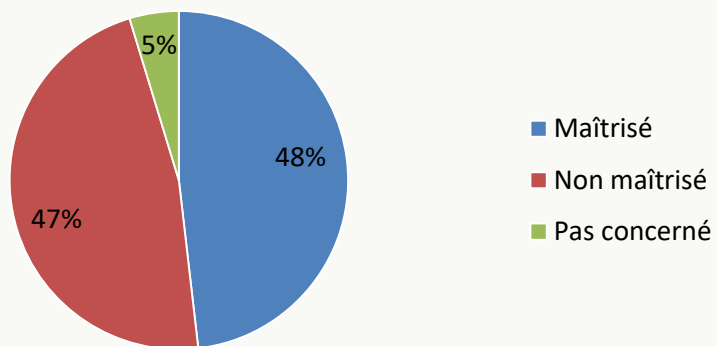


**Maîtrise éco et social (total)**

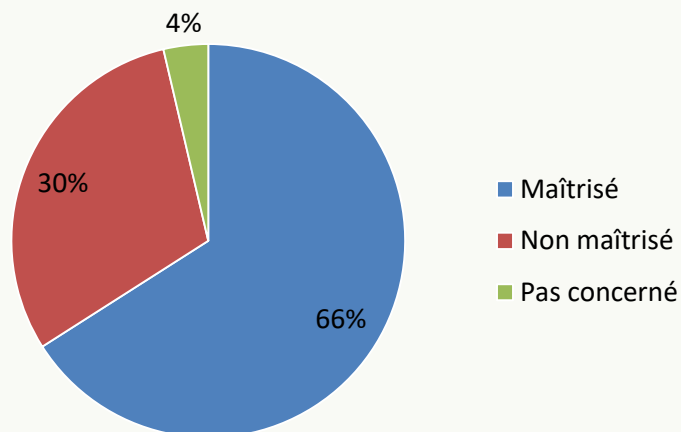


## Maitrise des aspects environnementaux

### Bilan azote (connaissance des besoins de plantes et restitution, plan de fumure, interprétation analyse, ...)



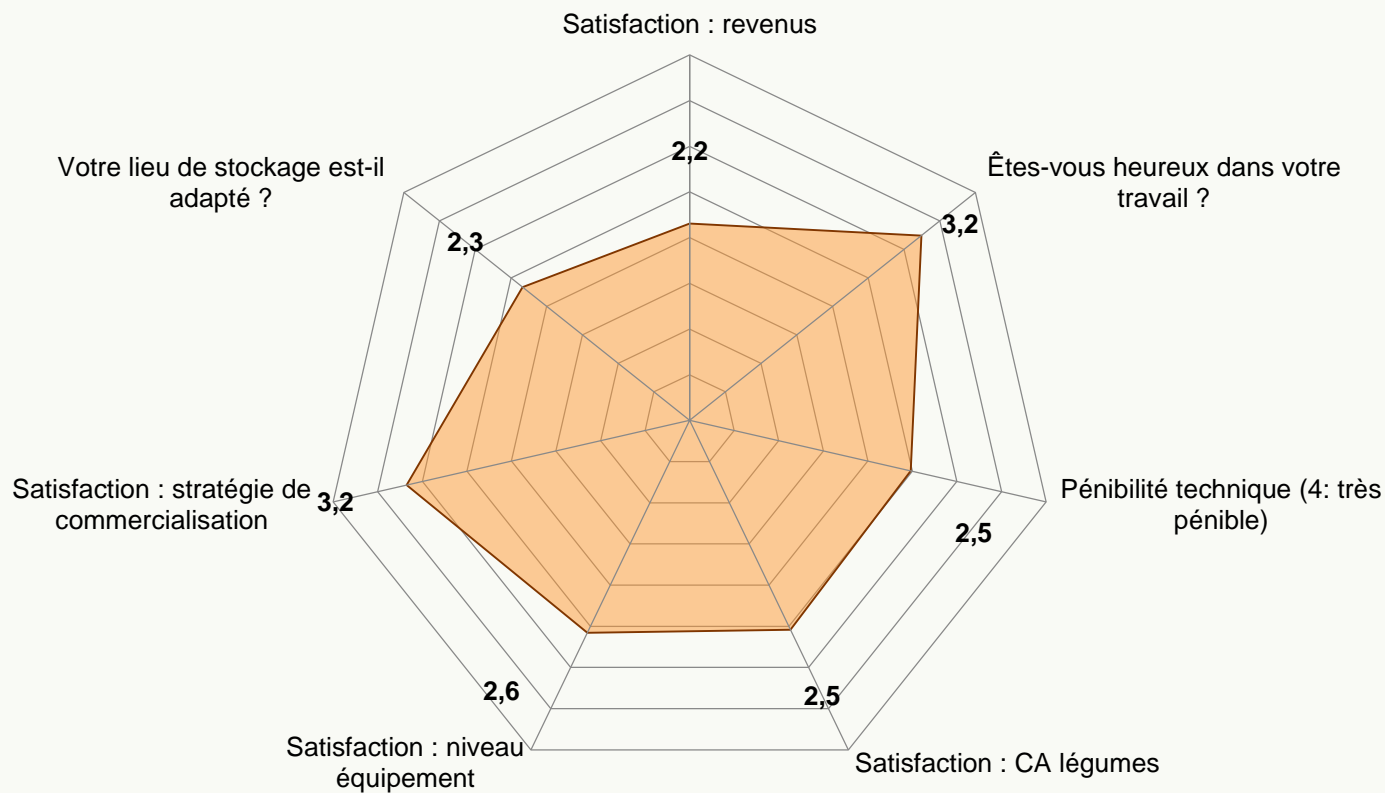
### Maîtrise usage de l'eau (optimisation)



Maîtrisé : cumul notes 1 et 2  
Non maîtrisé : cumul notes 3 et 4



## Satisfaction de variables du système d'exploitation



# Formations

**3,5 jours de formations en moyenne**

**62 %**  
ne font pas de formation pour cause de **manque de temps**

**69 %**  
Participent à des rencontres techniques ou groupes d'échanges

## Accompagnement individuel

**66 % souhaitent un accompagnement individuel**

**Prêts à payer 470€ en moyenne**



# Thèmes souhaités pour l'accompagnement individuel

## Thèmes abordés plusieurs fois

- Adaptation réchauffement climatique
- Organisation du travail et de l'exploitation
- Diversification (arboriculture)
- RHD
- Investissement
- Gestion administrative et comptable
- Optimisation production pour commercialisation

## Thèmes abordés très fréquemment

- Technique (ITK légumes, irrigation, fertilisation, gestion ravageurs, enherbement)
- Engrais verts

